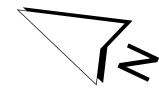
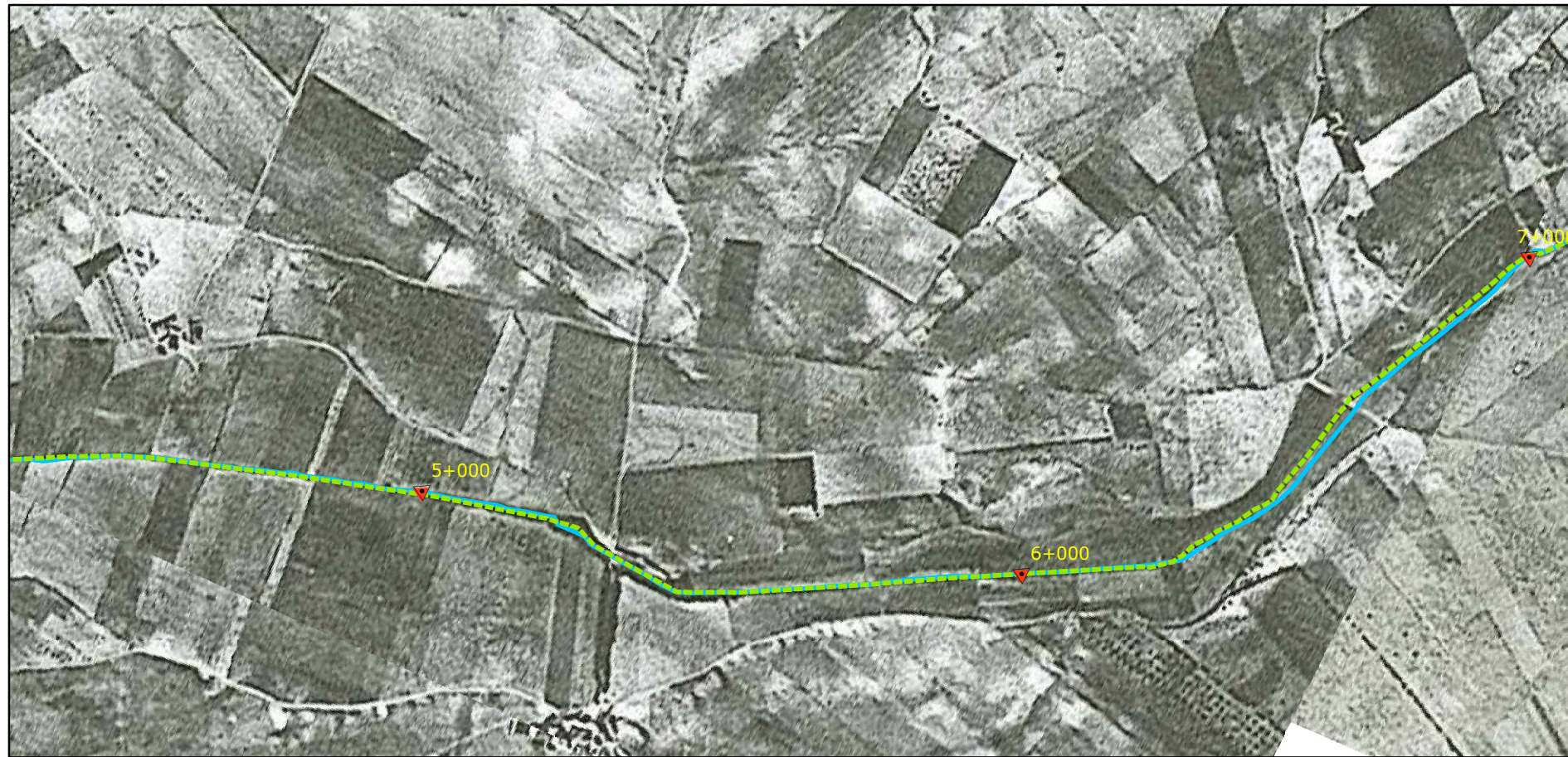
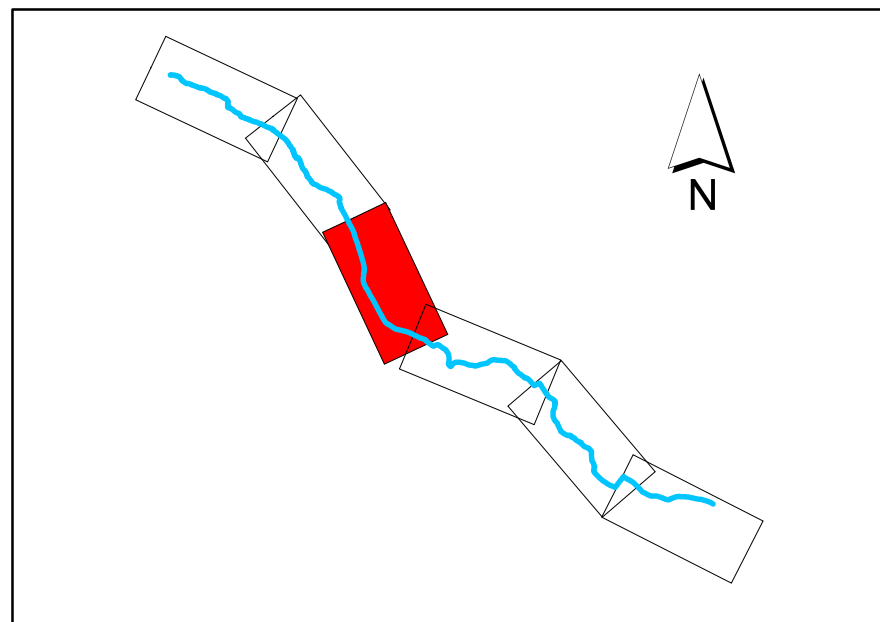


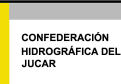
Ortofoto año 1956



Ortofoto año 2005



Leyenda	
	Tramo del río Valdemembra año 1956
	Tramo río Valdemembra



INGENIERO DIRECTOR:
TOMÁS NEBOT DOMÍNGUEZ

ESCALA:
ORIGINAL A3

Escalas indicadas

TÍTULO DEL PROYECTO:
PROYECTO DE RECUPERACIÓN DE LA MORFOLOGÍA FLUVIAL Y MEJORA DE LA COBERTURA VEGETAL EN EL TRAMO BAJO DEL RÍO VALDEMEMBRA (DE TARAZONA DE LA MANCHA A MADRIGUERAS)

TÍTULO DEL PLANO:
EVOLUCIÓN GEOMORFOLÓGICA

Nº PLANO: 2.8
FECHA: MAYO-09
HOJA 3 DE 6